

Ricoh Aficio  
MP 6002/MP 7502/  
MP 9002

Multifuncional PB

✓ Copiadora ✓ Impressora ✓ Fax ✓ Scanner



MP 6002

60 ppm monocromático

MP 7502

75 ppm monocromático

MP 9002

90 ppm monocromático

## Mais poder e mais recursos em um design elegante, compacto e sustentável

Você pode não ser capaz de prever o futuro. Mas pode se preparar para ele. A RICOH® Aficio® MP 6002/MP 7502/MP 9002 combina personalização para fácil utilização para o usuário, acesso a soluções baseadas em nuvem e um design elegante e fácil de usar com eficiência em uma série de tarefas diárias. A plataforma orientada para serviços dos equipamentos multifuncionais de 60 ppm, 75 ppm e 90 ppm oferecem avançados recursos de impressão, cópia, digitalização e distribuição, para garantir fluxos de trabalho intuitivos e em alta velocidade, que ajudam a reduzir o custo total de propriedade. Escolha o que for mais adequado para você — como equipamento principal de seu grupo de trabalho ou como parte integral da estratégia de Serviços de Gestão de Documentos (MDS) da Ricoh.

- Produza até 90 impressões/cópias por minuto.
- Simplifique tarefas complexas com excepcional desempenho multifuncional.
- Personalize o fluxo de trabalho para melhorar a produtividade.
- Agilize a administração com uma gestão de documentos intuitiva.
- Proteja documentos e dados



## Tecnologia inteligente, projetada para praticidade

Acelere o fluxo de trabalho, aperfeiçoe eficiências

### Seja mais produtivo

Escolha entre três velocidades (60, 75 e 90 ppm) para uma produção confiável, que o ajuda a passar de um trabalho para o outro com facilidade e eficiência. Os usuários podem consolidar tarefas — inclusive copiar, imprimir e Digitalizar — com a Aficio MP 6002/MP 7502/MP 9002. Inicie rapidamente e entregue a 1ª cópia em somente 2,9 segundos (90 ppm) em grande variedade de tipos de papel, sem comprometer o espaço ou o seu orçamento. Amplie ainda mais a produtividade com fax e acabamentos opcionais.



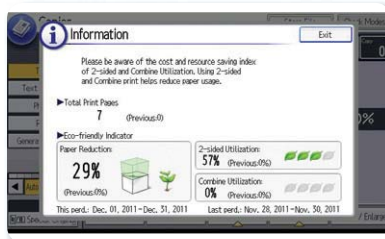
### Controle sua maneira de trabalhar

Assuma a responsabilidade por melhorar o fluxo de trabalho em seu escritório. Equipados com uma poderosa controladora, esses MFPs maximizam a eficiência, minimizando, ao mesmo tempo, o impacto sobre o meio ambiente. Digitalize e imprima de uma unidade USB/cartão SD diretamente pelo painel de operação — sem precisar de PC. Além disso, a determinação de cotas permite aos administradores estabelecer limites individuais sobre as operações dos usuários, para coibir o uso excessivo.



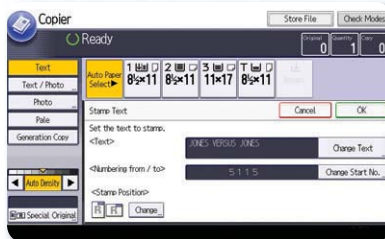
### Desfrute o conforto da Página Inicial

Eficiência personalizada pela Ricoh na ponta de seus dedos. Adicione as funções usadas com frequência como ícones de atalhos diretamente na tela inicial animada e colorida. Acesse rapidamente as soluções baseadas em nuvem ou a impressão HotSpot usando o navegador do próprio MFP. Pode-se instalar um teclado externo via cabo USB, para facilitar a navegação. Além disso, é possível voltar à tela inicial a qualquer momento, com a praticidade da operação com um só toque.



### Proteja a integridade de sua empresa

Grave sobre todos os dados armazenados no disco rígido com a Sobregravação de Dados padrão e criptografe o catálogo de endereços, informações de autenticação e documentos armazenados, usando a Criptografia do HD padrão. O nível mais alto de criptografia (AES256bit, SHA-2) oferece algoritmos de criptografia mais seguros. Além disso, a Numeração Automática de Documentos Digitalizados (Bates) proporciona proteção de identificação e numeração consecutiva automática de documentos.





# Gerencie mais documentos em menos tempo

## Poderoso desempenho da impressão

Imprima documentos em alta qualidade, a altas velocidades. Estes versáteis equipamentos oferecem resolução de 1200 x 1200 dpi para impressão com impacto garantido. A Impressão Programada permite aos usuários imprimir trabalhos maiores fora dos horários de pico, para reduzir o congestionamento da rede. Use o Avanço Automático de Trabalhos para pular trabalhos de impressão com erros. Também é possível previsualizar documentos em PDF, JPEG e TIFF, em uma Unidade USB/cartão SD, para minimizar erros de impressão.



## Imprima em trânsito

Os negócios se movem rápido — você também. Estes flexíveis equipamentos oferecem a praticidade da impressão móvel por celulares inteligentes e tablets\*, e outros dispositivos com conexão à Internet, da maioria dos fabricantes, para garantir a produtividade em mais locais. Basta baixar seus aplicativos, para ter acesso às funções que agilizam o fluxo de trabalho e aumentam a eficiência.

\*Baixe o aplicativo de impressão do site do fabricante do celular inteligente (smartphone)/Tablet



## Opcionais de Acabamento Profissional

Escolha entre diversos opcionais de acabamento para causar boa impressão e garantir a produção de ponta a ponta de documentos em mais configurações, de pequenos escritórios a Departamentos Centrais de Reprografia. Use a unidade de acabamento multibandeja de 3.000 folhas, com capacidade de grampeamento de 50 ou 100 folhas, para agilizar a produção de grandes trabalhos. A unidade de acabamento de 2000 folhas com o grampeador na dobra pode produzir livretos com aspecto profissional. Beneficie-se das unidades de furador e multidobra opcionais, uma caixa postal de 9 escaninhos atribuíveis pelo operador e outras, para produzir documentos com acabamento de alta qualidade em diversos tipos e tamanhos de papel.



# Escolha sua própria funcionalidade

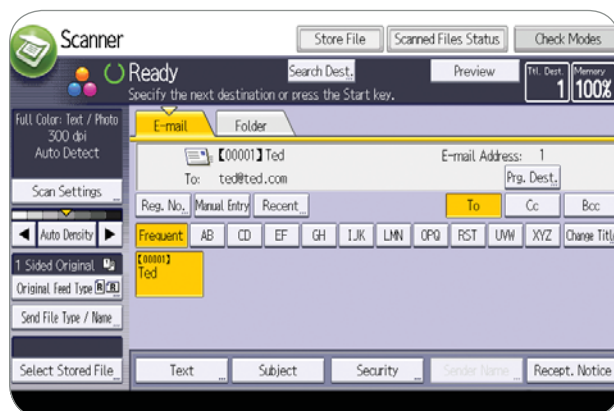
## Digitalização rápida e fácil

Estes versáteis equipamentos oferecem avançados recursos para aumentar a velocidade e a segurança de tarefas de digitalização. A Digitalização em Lotes Aperfeiçoada permite aos usuários alternarem entre digitalização de originais só frente ou em frente e verso em um único trabalho. O tamanho de arquivos PDF de alta qualidade pode ser substancialmente reduzido com o suporte à compressão JBIG2, para distribuição mais rápida e fácil. Além disso, os usuários podem salvar as digitalizações como arquivos PDF assinados ou no formato PDF/A, para maior proteção e segurança dos dados.



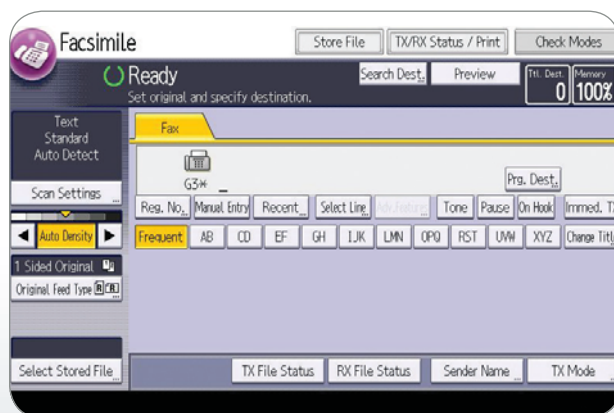
## Distribuição com ótimo custo benefício

Compartilhe mais informações com mais pessoas. Digitalize originais coloridos ou em preto e branco, acesse diretórios registrados em LDAP e distribua grande variedade de documentos usando digitalizar para web-mail/e-mail / SMB / FTP / URL e NCP com controle incrível e mínimo esforço. Além disso, os usuários podem enviar digitalizações e faxes simultaneamente, para agilizar a distribuição.



## Fax fácil de usar

Acelere as comunicações, reduzindo os custos, com as funções opcionais do fax. Com o IP Fax (T.38) e o Internet Fax (T.37), os usuários podem distribuir documentos diretamente para endereços de email, para entrega com custo mais baixo. Os usuários podem simplificar o recebimento de faxes também. Os faxes podem ser encaminhados automaticamente para endereços de e-mail, pastas da rede ou o HD do equipamento. Adicione os recursos de fax ao seu equipamento, para verificar, imprimir, apagar, recuperar ou baixar documentos usando seu computador, para fax sem papel, que abrevia as etapas e ajuda a reduzir custos. Além disso, diversos equipamentos da plataforma orientada para serviços da Ricoh podem ser conectados para compartilhar linhas telefônicas, ajudando a reduzir os custos ainda mais.



# Simplifique sua forma de trabalhar

## Abrace e aumente a sustentabilidade

Com a nova plataforma orientada para serviços, apoiada pela gestão ambiental da Ricoh, estes compactos MFPs são projetados com impressão duplex padrão, para reduzir significativamente o consumo de papel. Os usuários podem visualizar custos e recursos de papel pelo indicador ecológico, que mostra a porcentagem de redução de papel alcançada. Com os maiores valores de TEC de sua classe, esses equipamentos oferecem redução do consumo de energia, mantendo a produtividade. Além disso, Ricoh é o primeiro fabricante a incorporar placas de aço fundidas em forno elétrico, em seus equipamentos multifuncionais. 100% destas placas são feitas de aço reciclado, o que ajuda a reduzir o consumo de recursos ambientais.



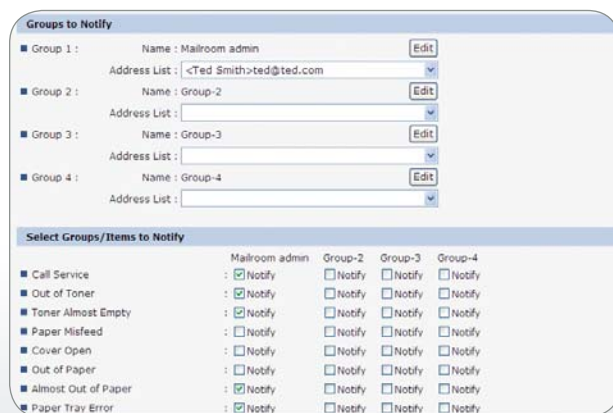
## Gerencie usuários, mantenha a eficiência

Agilize o gerenciamento do parque instalado, com controles intuitivos e não obstrutivos. Com eficiência, ajuste automaticamente os volumes dos contadores para gerenciar o custo de cópias excessivas para usuários individuais ou grupos de trabalho. Importe e exporte configurações de preferências — inclusive de aplicativos, configurações do equipamento e atalhos — de outros equipamentos da plataforma orientada para serviços da Ricoh, para utilização rápida e conveniente. Identifique até 1000 códigos de usuários para verificar a utilização e o estado via SmartDeviceMonitor. Use a impressão de páginas separadoras para separar trabalhos de impressão, determinando quem imprimiu cada trabalho.



## Gerenciamento integrado do equipamento

Controle administrativos escalonáveis e integrados podem poupar tempo e reduzir custos. Use o WebSmartDeviceMonitor por qualquer navegador de Internet para configurar e diagnosticar remotamente os equipamentos em rede. O Software @Remote, fácil de usar, automatiza as chamadas de assistência técnica e simplifica a coleta de dados críticos do equipamento. Além disso, os administradores podem receber emails de alerta, para garantir que os equipamentos sejam reabastecidos imediatamente com os suprimentos.



# Grande impacto em um design compacto



## Ricoh Aficio MP 9002

- 1 Bandeja do Inserir de capas (CI4000) (Opcional)**  
Adicione capas coloridas e em PB e insira folhas com o Inserir de Capas.
- 2 Unidade multidobra FD4000 (opcional)**  
Atenda as necessidades de diferentes dobras com a flexível Unidade Multidobra integrada. Os padrões de dobras disponíveis incluem: Dobra ao Meio, Dobra em Carta para Dentro (Tridobra), para Fora (Tridobra), Dobra Envolvente, Paralela Dupla (Quadridobra) e Dobra em Z.
- 3 Unidade de Acabamento com Grampeador na Dobra para 2.000 Folhas com Grampeador SR4070 (Opcional/mostrado)**  
Escolha também entre duas unidades de acabamento separadas: a SR4080 de 3.000 folhas com Grampeador Grampeador de 100 folhas ou a SR4060 de 3.000 folhas com Grampeador de 50 folhas.
- 4 Bandeja de Alta Capacidade RT4010 (Opcional)**  
Aumente a capacidade total de papel para 8.300 folhas com a Bandeja de Alta Capacidade (LCT) de 4.000 folhas.
- 5 Duas Bandejas de Papel de 500 Folhas**  
A capacidade padrão de papel chega a 4.300 folhas, o que inclui duas bandejas de papel de abastecimento frontal.
- 6 Alimentador Automático de Originais**  
O alimentador de originais com digitalização duplex em cores, de uma só passada, pode digitalizar documentos simplex em PB e em cores a até 88 ipm, e documentos duplex em PB e em cores a 176 ipm.
- 7 Painel de Operação em LCD Colorido com entrada USB/SD**  
Passe de um trabalho para outro facilmente, com controle na ponta dos dedos pelo intuitivo painel de operação inclinado, com entradas para USB/cartões SD, de fácil utilização.
- 8 Bandeja de Alimentação Manual**  
Copie até 200 g/m<sup>2</sup> pela Bandeja de Alimentação Manual de 100 folhas
- 9 Bandeja de Papel Conjugada**  
Esta bandeja comporta até 1.550 folhas em cada um dos dois compartimentos, para uma capacidade total de 3.100 folhas. Reabasteça com papel em funcionamento, enquanto copia/imprime.
- 10 Puxadores Normais/Invertidos**  
Puxadores de pega fácil em todas as bandejas de papel permitem que qualquer usuário reabasteça com papel rápida e facilmente.

